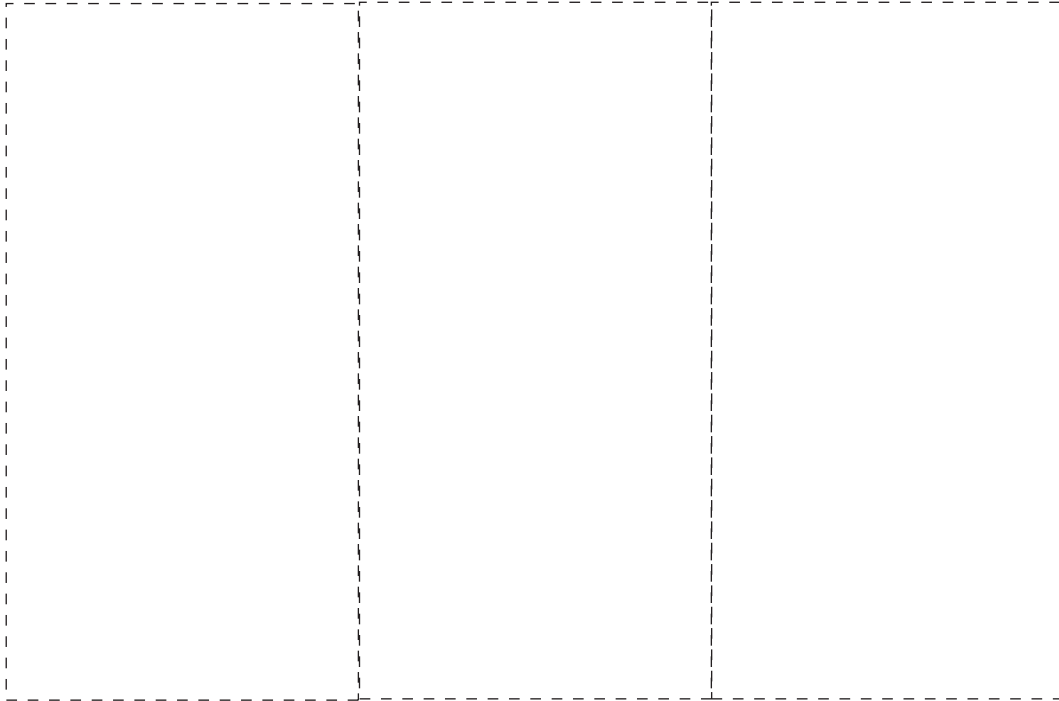
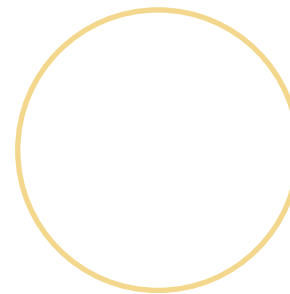
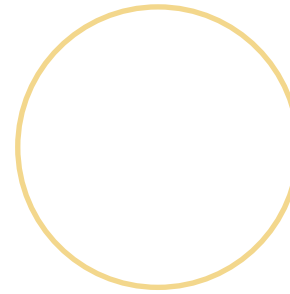


# JESÚS SANA A LOS ENFERMOS

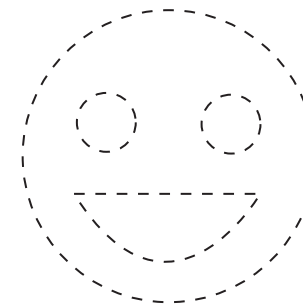
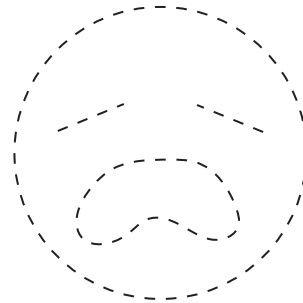
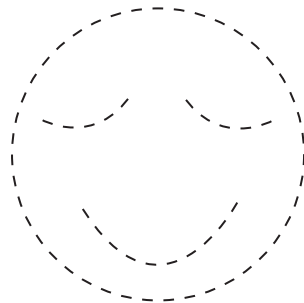
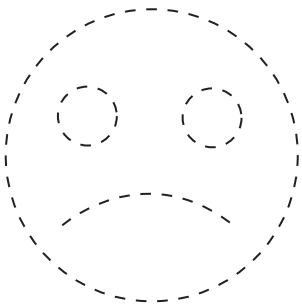
1. Arma el puzzle de la escena



2. Pega la carita que corresponde.



3. Repasa las expresiones. ¿Cómo te sientes cuando estas enfermo?



¿Puedes encontrar a los niños y niñas que se sienten enfermos? Encierralos en un círculo.



# RECORTES

